

HƯỚNG DẪN CÀI ĐẶT & CẤU HÌNH FU SERVER

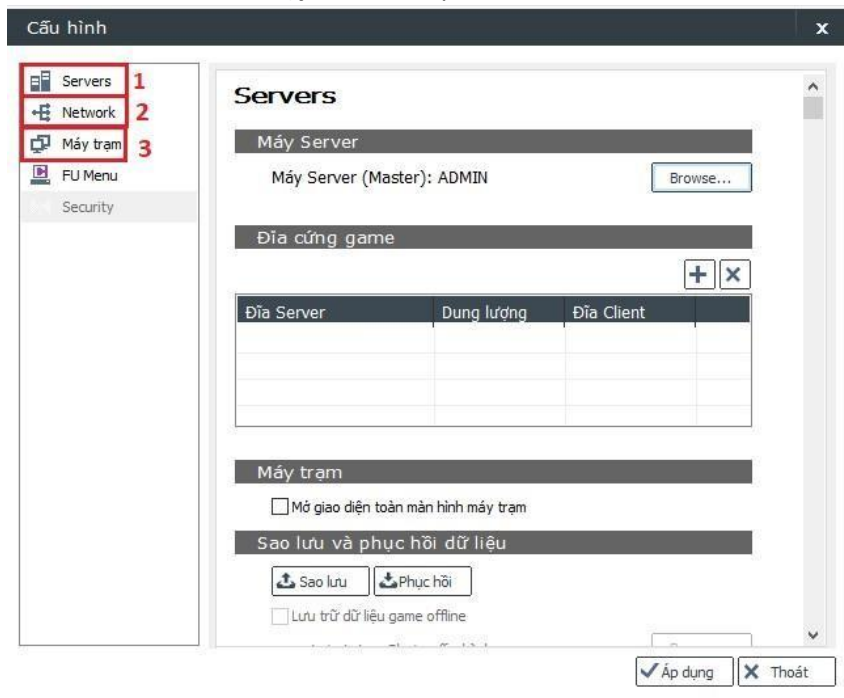
CÀI ĐẶT FU SERVER

Cài đặt FU Server

- **Tải bản cài đặt FU Server 1.0.9 từ link:**
 - [Bản thường](#)
 - [WinServer 2012](#)
- **Lưu ý: khi chạy file setup phải chọn Run as Administrator để đảm bảo quyền cài đặt trên Windows Server**

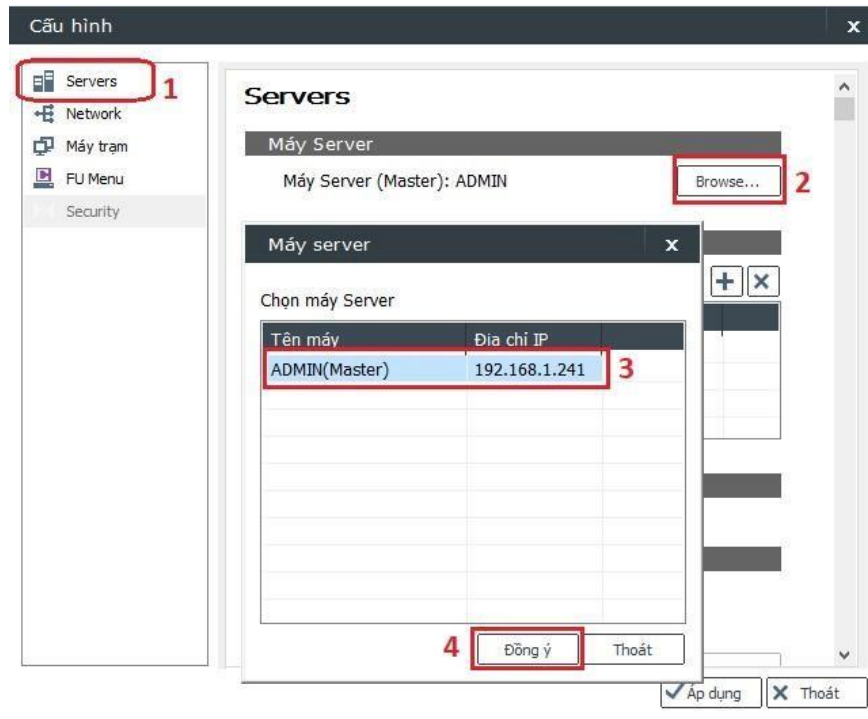
CẤU HÌNH FU SERVER

Mở giao diện FU Server nhấn vào “**Thiết lập**” chuẩn bị phần cấu hình FU Server



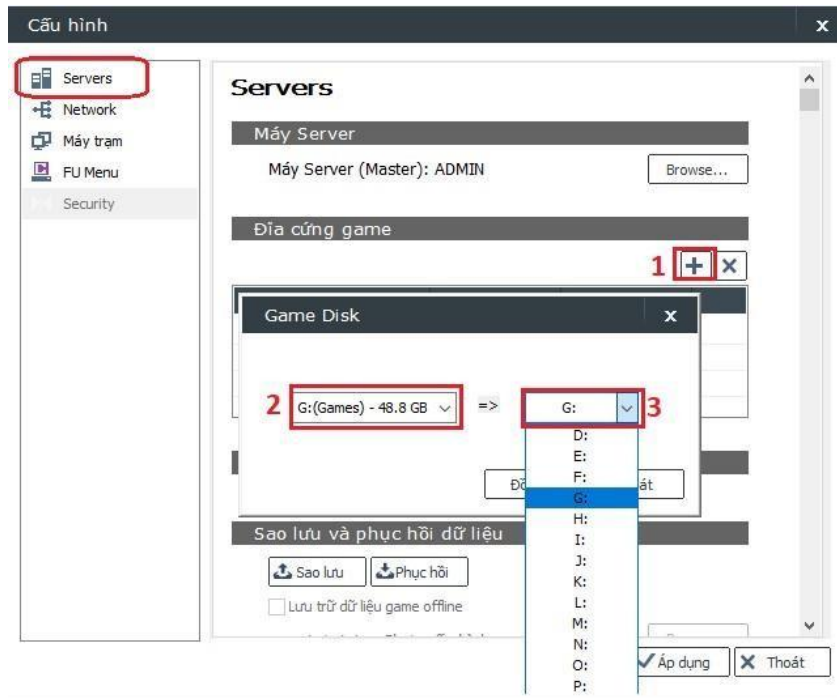
1. Cấu hình máy chủ

1.1 Chọn IP máy chứa game

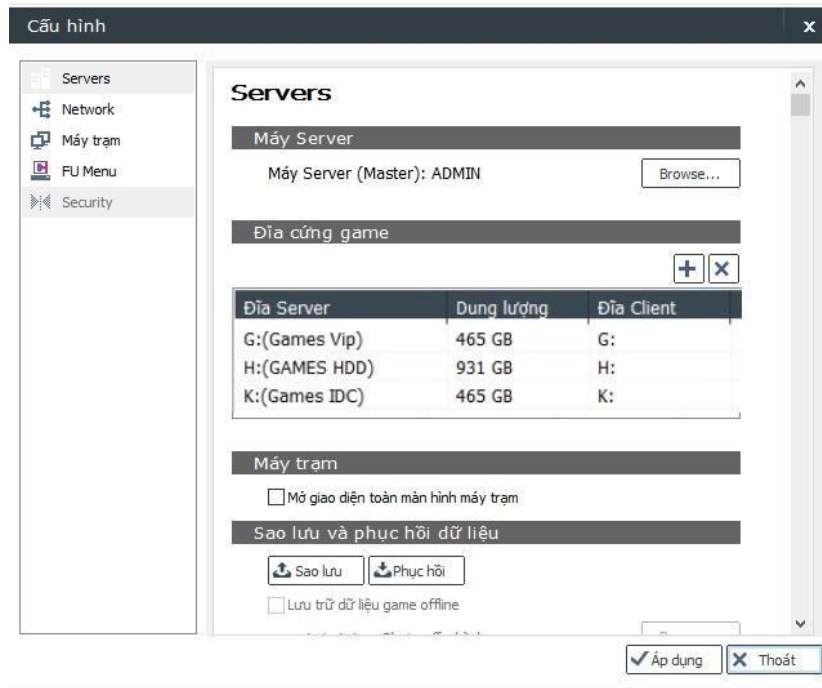


Click sever (1) -> Browse... (2) -> chọn ip máy chủ (3) -> Đồng ý (4)

1.2 Cấu hình đường dẫn ổ Games



Click vào dấu + (1) -> Chọn ổ chứa Games Sever (2) -> Chọn ổ Games hiển thị trên máy trạm (3)
(Tương tự như cấu hình trên icafe9 nhưng không có tác dụng thay thế cho bước map ổ game icafe 9)

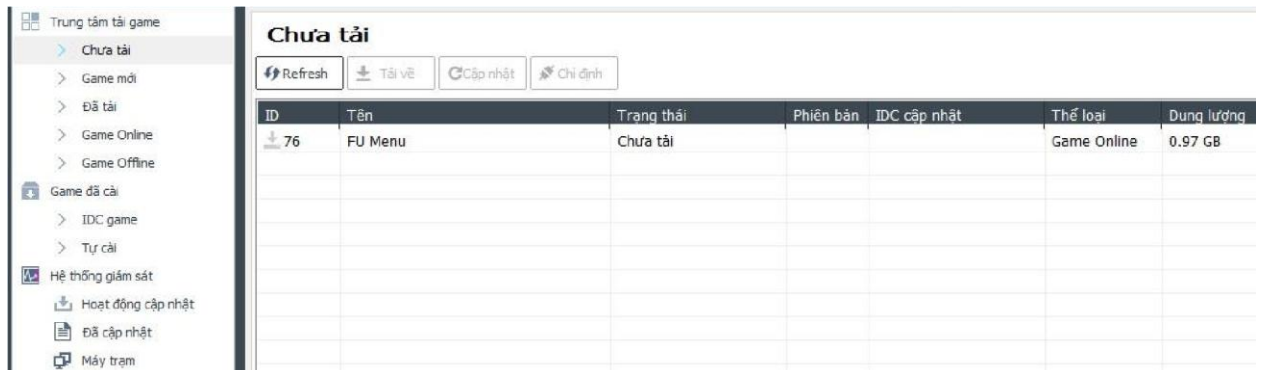


Hoàn thành cấu hình đường dẫn ổ games

3. Cấu hình FUMENU :

1. Tải FU Menu (FU Client)

- Bước 01: Mở FU Server > Vào tab “Chưa tải về”
- Bước 02: Tìm đến FU Menu > Phải chuột và chọn vào “Tải về”



2. Cấu hình ở máy trạm (Bước này thao tác trực tiếp trên Image)

- Bước 01: Mở Super Client ở ảnh đĩa (Bấy nhiêu ảnh đĩa làm bấy nhiêu lần) và khởi động máy trạm
- Bước 02: Sau khi máy trạm khởi động hoàn tất mở ổ game máy trạm tìm đến thư mục “FU Menu” vừa tải về phía trên (Mặc định: G\Online Games\FU Menu)
- Bước 03: Chạy file Startup.bat trong folder FU Menu
- Bước 04: Khởi động máy trạm 1 lần kiểm tra FU Menu có khởi động cùng Windows được không > Tiếp theo tắt máy trạm & đóng super client

